

Agenda Nouveaux adhérents Actualité des entreprises Indicateurs canadiens
Focus Offres d'emplois

Agenda

Prochains évènements

Jeudi 28 mai à 12h30 : Déjeuner causerie autour d'**Alain Fradin**, Directeur Général du Crédit Mutuel et **Monique Leroux**, Présidente du Mouvement des Caisses Desjardins sur le thème "L'accompagnement des entreprises entre la France et le Canada : enjeux et accélérateurs" (invitation disponible prochainement).

Evénements récents

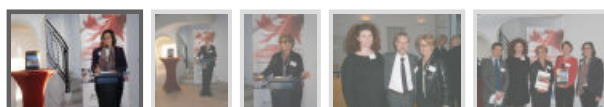
Mercredi 8 avril - 18h30 - Cocktail de réseautage à l'occasion de la parution du Guide 2015 des Affaires Franco-Canadiennes en compagnie des deux sociétés illustrant la couverture cette année : la Banque Transatlantique et l'École Canadienne Bilingue de Paris.




ce générale de la Chambre de Commerce France-Canada

1 / 5

Start Stop



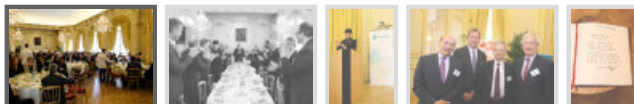
 **Paris** pour l'organisation d'une journée économique au Cercle de l'Union Interalliée. Un déjeuner-conférence autour de Nathalie Bondil, Directrice et conservatrice en chef du Musée des Beaux-arts de Montréal, sur le thème de l'économie et la créativité, la proximité et le rayonnement d'une métropole culturelle s'est poursuivi par d'un après-midi de réseautage. Plus d'une quarantaine entreprises montréalaises se sont déplacées avec une forte volonté de développer les liens d'affaires et de partager des méthodes de travail innovantes. Culture, divertissement, développement économique, finances, technologie de l'information, tourisme... étaient représentés.




né rendez-vous autour de Nathalie Bondil, Directrice et conservatrice en sme des industries de la culture et les opportunités dans ce domaine ent


1 / 5

Start Stop



Autres évènements

 **Lundi 18 mai de 8h30 à 17h00 - Colloque "Le Canada et la France dans la Grande Guerre 1914-1918"** - Assemblée nationale - Salon Colbert
[Détails...](#)

 **Jeudi 21 mai - 18h30 - La CCFC est heureuse de s'associer aux Conseillers du Commerce Extérieur Ile de France et au MOCI dans le cadre des Afterworks CCE de l'International "Spécial Canada"**. Au Bar de l'Hôtel Melia Vendôme - 8, rue Cambon - 75008 PARIS - Métro : Concorde - Participation ouverte à tous. [Détails...](#)

Nouveaux adhérents

COACHING QUEBEC FRANCE

(Coaching)

12 avenue du Trésum - Bâtiment B - 74000 ANNECY

Daniel Lelièvre - Tél. : 06 18 51 09 77 - coaching.quebec.france@gmail.com

www.coaching-quebec-france.fr



Maximiser vos chances de réussites au développement à l'international. L'interculturel au cœur des enjeux, quelles solutions? Notre solution de coaching interculturel, l'association des outils de coaching et de l'interculturel: objectif intégrer le meilleurs de deux cultures. Notre formulaire de profil culturel permet de déterminer votre profil culturel et d'identifier les différences. Indispensable pour un travail de coaching ou pour un entretien préalable à l'expatriation.

Service complet aux entreprises françaises et québécoises, pour l'expatriation et le développement des affaires internationales, au Canada et en France.

- Coaching et formation interculturelle, mobilité (démarches administratives, logistiques, visas, permis de travail).
- Accompagnement du dirigeant, au niveau humain et business, de la stratégie jusqu'à l'implantation.
- Pour les entreprises industrielles, nous proposons des services de recherche de clients potentiels et la prise de rendez-vous.

Daniel Lelièvre, coach québécois résidant en France, avec plus de 20 ans d'expérience de dirigeant de sociétés industrielles en France et au Québec. Grande expérience de l'interculturel et du développement des affaires Europe, USA-Canada, Inde et Chine. Coach d'affaires et coach

Monsieur Philippe Bouchard
Lette Lette & Partner
16 rue des Reculettes 75013 PARIS
philipe.p.bouchard@gmail.com
Tél. : 01 40 73 16 00

Actualité des entreprises

Aéronautique

THALES

Thales annonce la refonte et l'élargissement de ses activités multimédia de bord (IFEC) qui deviennent Thales InFlyt Experience.

Cette réorientation stratégique s'articule autour de deux axes : l'expérience passager (passenger experience) que les compagnies aériennes peuvent offrir, et l'expérience compagnie (airline experience) qui implique une étroite collaboration entre Thales et ses clients pour la conception, le déploiement et le support de solutions sur mesure. Thales a remodelé son offre pour répondre aux attentes des passagers à la recherche d'une expérience immersive, personnalisée et connectée. En ce sens, l'intégration de LiveTV représente une avancée clé, qui concrétise un peu plus encore cette vision du multimédia et de la connectivité de bord.

L'ensemble du portefeuille combine des systèmes multimédia de pointe intégrés aux sièges, des contenus en streaming et des services de connectivité haute performance, sans fil, offrant aux compagnies aériennes des possibilités variées pour concevoir une expérience voyageur à leur idée. [Détails...](#)

Banque



Assemblée annuelle de la Banque Nationale du Canada : une vision d'affaires solide et d'excellents résultats.

Au cours de l'Assemblée du 15 avril dernier, M. Louis Vachon, président et chef de la direction, a rappelé la performance remarquable qu'a connue la Banque Nationale au cours de l'exercice 2014. En effet, le rendement de l'action ordinaire de la Banque incluant le réinvestissement des dividendes a atteint 21,3 %, soit la meilleure performance parmi les banques d'importance systémique au Canada.

Pour l'exercice en cours, la Banque Nationale entend poursuivre la mise en œuvre de ses priorités d'affaires, qui mettent l'accent sur une expérience client distinctive et une expansion de son modèle de banque super régionale. Pour ce faire, l'équipe de direction de la Banque compte accentuer les liens qui l'unissent à sa clientèle dans ses principaux marchés et accroître son empreinte dans un nombre significatif de marchés choisis où elle enregistre une forte croissance. De plus, le développement à l'international, au moyen de prises de participation ciblées, se poursuivra. Cette approche consiste à identifier des marchés géographiques offrant un potentiel de croissance intéressant à long terme et à investir, de façon disciplinée, dans des institutions bien établies afin de développer avec elles une présence super régionale forte. Au cours des derniers mois, la Banque a acquis des participations dans des institutions d'Asie et d'Afrique. [Détails...](#)



BANQUE TRANSATLANTIQUE

Les résultats du groupe CM-CIC. Des résultats performants et une solidité renforcée marquent l'exercice 2014. Un fort dynamisme commercial et une expertise technologique lui ont permis d'améliorer ses performances dans tous les métiers (banque, assurances, services) à travers une offre toujours plus adaptée et diversifiée. Avec un résultat net total de 3 milliards d'euros (+ 11,4 %), 44 milliards de capitaux propres (+ 9,1 %) et un ratio CET1 de 15,5 %, il affiche un solide bilan financier. Ses compétences ont été une fois de plus saluées par la presse et le public. En 2014, il a été reconnu « Meilleur groupe bancaire français » par le magazine britannique World Finance et « Banque de l'année en France » par le magazine international The Banker. Preuve de l'attention qu'il porte à l'ensemble de ses clientèles, il est également n°1 du secteur Banque/Podium de la relation clients TNS Sofres.

La Banque Transatlantique affiche pour sa part également de belles performances avec un résultat net en hausse de 41 % et des encours gérés ayant atteint un nouveau record à 25 milliards d'euros. [Détails...](#)



La BRED annonce que son prêt « Vacances A-Venir » est disponible depuis le 9 avril..

« Il s'agit d'un prêt pouvant aller jusqu'à 4 000 euros, remboursable sur 36 mois », explique Olivia Audenay, responsable de BRED espace Outre-mer, la structure de la BRED dédié aux clients Domiens.

BRED Espace Outre-Mer (ex Resoplus) est né en 2007 de la volonté d'apporter une réponse au besoin de continuité territoriale des Ultramarins. Présente Outre-Mer depuis 1985, la BRED connaît bien les problématiques rencontrées par ses concitoyens en mobilité vers la métropole, étudiante ou professionnelle, et les difficultés de ceux résidant en métropole pour réaliser leurs projets dans leur région d'origine. [Détails...](#)



CRÉDIT FONCIER

Le Conseil d'Administration du Crédit Foncier a nommé le 9 avril dernier **Benoît Catel, Directeur général délégué, en charge du Développement**

commercial du Crédit Foncier. Sous la responsabilité de Bruno Deletré, Directeur Général du Crédit Foncier, il sera en charge du développement commercial de l'ensemble des métiers du Crédit Foncier, particuliers et corporates. [Détails...](#)

Conseil

Roland Berger Strategy Consultants

Après l'exposition "Gerhard Richter" au Centre Pompidou en 2013, "L'ange du bizarre. Le romantisme noir de Goya à Max Ernst" en 2013 et "Gustave Doré" en 2014, au Musée d'Orsay, **Roland Berger Strategy Consultants est mécène de la rétrospective Markus Lüpertz, artiste majeur allemand, à découvrir à partir de vendredi 17 avril au Musée d'Art Moderne de la ville de Paris.** [Détails...](#)

Ingénierie



SNC • LAVALIN

SNC-Lavalin nomme Neil Bruce au poste de chef de l'exploitation et annonce une réorganisation afin d'optimiser ses opérations.

"Ce poste a été créé dans le but de diriger et d'améliorer davantage nos opérations, en mettant l'accent sur la réalisation de notre plan d'affaires et de nos engagements envers nos actionnaires, les membres de notre personnel et nos autres parties prenantes. Cette nomination prend effet immédiatement et le poste est basé à Montréal, Canada. Neil Bruce continuera de travailler sous la direction de Robert G. Card, président et chef de la direction". [Détails...](#)

Provinces



Le studio belge Larian s'installe à Québec.

Désirant s'implanter en Amérique du Nord, le studio de jeux vidéo belge Larian a choisi de s'installer dans la ville de Québec, aux côtés d'autres sociétés d'importance telles qu'Ubisoft, Beenox, Sarbakan et Frima. « Nous avons été séduits par l'accueil et le dynamisme des acteurs du milieu et par l'offre de Québec en termes d'accès à une main-d'œuvre qualifiée, de coûts d'exploitation compétitifs, d'infrastructures et de qualité de vie », a souligné M. Swen Vincke, président et fondateur du studio, par voie de communiqué.

Spécialisé dans la conception de jeux de rôle et de jeux éducatifs pour enfants, Larian a produit une quinzaine de titres, pour tous les types de plates-formes. [Détails...](#)

Sidérurgie



ArcelorMittal

ArcelorMittal Atlantique et Lorraine annonce 280 recrutements pour 2015 dont 180 à Dunkerque et 35 à Florange.

Dans la continuité de 2014, 210 embauches sont prévues sur le bassin dunkerquois en 2015 pour répondre aux besoins de compétences d'ArcelorMittal. ArcelorMittal continue de préparer le futur par des embauches en CDI ciblées sur des profils qui assurent la performance de demain que ce soit en poste ou de jour. Ces embauches sont en très grande partie centrées sur le cœur de métier du groupe. [Détails...](#)

Télécommunications



Powering connections

Mitel announced on April 9 that Wes Durow has joined the company as Chief Marketing Officer. Mr. Durow joins Mitel as it continues to implement a disciplined and ambitious growth strategy that has made the company a global leader in business communications.

"In the last two years, we have expanded and repositioned our company and our brand to respond to market conditions and customer needs," said Rich McBee. "Wes brings to Mitel the unique combination of industry domain knowledge and contemporary marketing theory and discipline necessary to drive our growth to the next level." [Détails...](#)

Indicateurs canadiens



Après deux reculs mensuels consécutifs, **les ventes au détail au Canada ont augmenté de 1,7 % en février pour s'établir à 42,2 milliards de dollars.** L'augmentation a été généralisée, 11 sous-secteurs de la vente au détail ayant déclaré des ventes plus élevées. Les ventes des concessionnaires de véhicules et de pièces automobiles ont augmenté après quatre baisses consécutives, tandis que les ventes des stations-service ont connu une

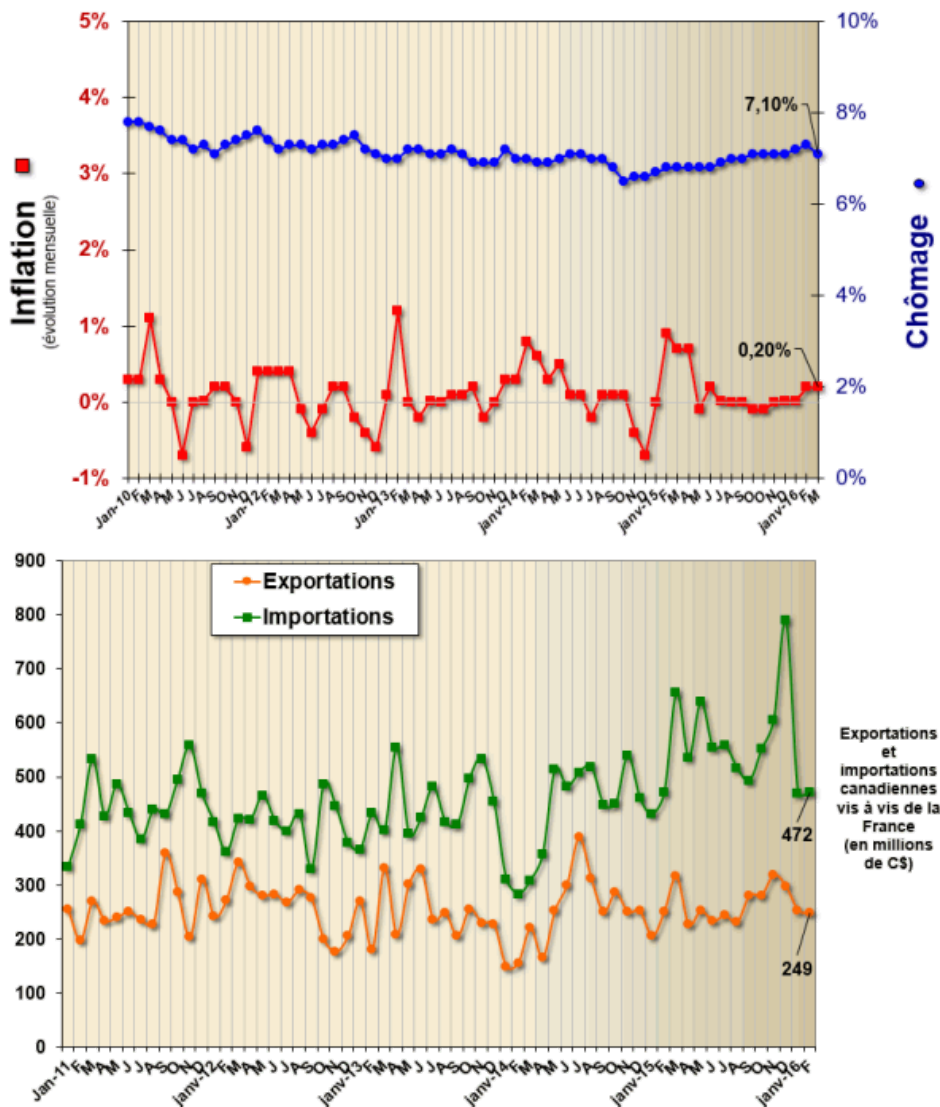
hausse pour la première fois depuis juin 2014.

Les ventes au détail ont progressé dans sept provinces en février. Les ventes plus fortes enregistrées en Colombie-Britannique, en Ontario et au Québec ont été à l'origine de la majeure partie de cette hausse. [Détails...](#)



Faits saillants du Rapport mensuel de la Banque du Canada d'avril 2015.

- Le 15 avril, la Banque a maintenu le taux cible du financement à un jour à 3/4 %.
- L'inflation mesurée par l'IPC global au Canada se situe à 1 %, alors que l'inflation mesurée par l'indice de référence s'est maintenue près de 2 % au cours des derniers mois.
- La Banque s'attend à ce que la croissance mondiale se raffermisse pour s'établir en moyenne à 3 1/2 % par année au cours de la période 2015-2017.
- L'incidence du choc des cours pétroliers qui s'est fait sentir rapidement au Canada a contribué à la très grande faiblesse du premier trimestre, ce qui a mené à un élargissement de l'écart de production et à des pressions additionnelles à la baisse sur l'inflation projetée.
- La croissance du PIB réel au Canada devrait rebondir au deuxième trimestre et se raffermir par la suite pour s'établir en moyenne à quelque 2 1/2 % sur une base trimestrielle jusqu'au milieu de 2016. La Banque prévoit que la croissance du PIB réel se chiffrera à 1,9 % en 2015, à 2,5 % en 2016 et à 2,0 % en 2017.
- Alors que l'économie atteindra son plein potentiel vers la fin de 2016 et s'y maintiendra, l'inflation mesurée tant par l'IPC global que par l'indice de référence devrait avoisiner 2 % de façon durable. [Détails...](#)



Focus

Création de la nouvelle Association des collèges et universités de la francophonie canadienne (ACUFC)



ACUFC

ASSOCIATION DES COLLÈGES ET UNIVERSITÉS
DE LA FRANCOPHONIE CANADIENNE

Forte du succès et de la réussite d'initiatives réalisées par ses prédécesseurs, soit le Consortium national de formation en santé (CNFS) et l'Association des universités de la francophonie canadienne (AUFC), l'ACUFC se veut la voix forte et collective des établissements d'enseignement postsecondaire de la francophonie canadienne.

En plus de collaborer depuis près de 15 ans dans le domaine de la formation postsecondaire en santé grâce au CNFS, les collèges et les universités de la francophonie canadienne travaillent ensemble également dans d'autres domaines importants soit : la formation en justice et l'immigration francophone. L'ACUFC contribuera à maintenir des liens de collaboration entre ses membres en ce qui a trait à la formation et à la recherche en français. Elle représentera leurs intérêts communs en s'associant à des partenaires nationaux et assurera leur visibilité, tant au Canada qu'à l'international.

« Nous sommes convaincus que cette nouvelle association permettra d'améliorer la synergie, l'accessibilité et la complémentarité de la formation postsecondaire en français dans l'ensemble du pays », affirme Lise Bourgeois, coprésidente de l'ACUFC et présidente de La Cité - Le Collège d'arts appliqués et de technologie. [Détails...](#)

Le Québec rend hommage à Clément Duhaime



Le gouvernement du Québec tient à rendre hommage à Clément Duhaime, administrateur sortant de l'Organisation internationale de la Francophonie (OIF), pour sa contribution exceptionnelle au développement de la Francophonie internationale et au rayonnement du Québec dans le monde. « En plus de son engagement inébranlable et constant en faveur de la langue française, M. Duhaime a été un acteur clé de la modernisation de l'Organisation internationale de la Francophonie. Grâce à son travail dévoué, l'Organisation a pu atteindre des standards de gestion reconnus et salués sur la scène internationale, tout en consolidant l'efficacité et la crédibilité de son action. Le legs que M. Duhaime laisse à la Francophonie représente une base solide pour faire face aux défis de l'avenir » a déclaré le premier ministre Philippe Couillard. [Détails...](#)

L'Hermione fera escale à Halifax le 18 juillet prochain



Depuis juillet 1997, l'Association Hermione-La Fayette s'est lancée dans une formidable aventure, la reconstruction de la frégate Hermione, navire, qui, en 1780, permit à La Fayette de rejoindre les insurgés américains en lutte pour leur indépendance. Reconstruire l'Hermione, c'est reconstituer un élément de notre patrimoine maritime. C'est engager un grand chantier au service de l'économie et de la culture de toute une région. [Détails...](#)